

MAI[®] 2PUMPICTOR 灌浆机



MAI[®] 2PUMPPICTOR 灌浆机

创新持久

MAI灌浆机的持久创新能力是专为建筑需求而设计。用途包括喷涂，运输，灌浆与灌注液体或其他糊状化合物。

高效率

MAI灌浆机的1500W马达只需运用单相电源并能提供每分钟0.6至15.0L的输出量（可随意调整）。而最高灌浆压力可到达20 bar，灌浆长度可到达30m。

模块化设计

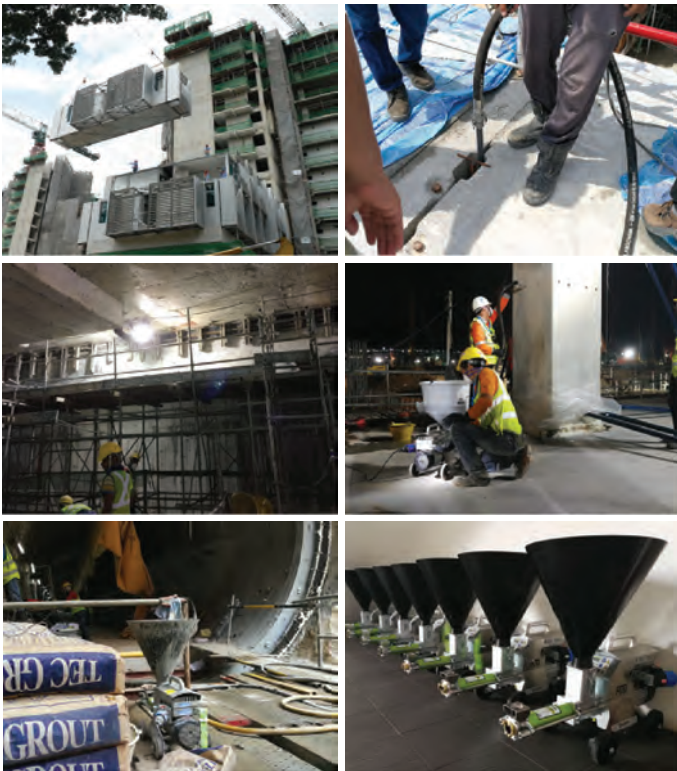
MAI灌浆机的模块化组装设计能让您轻易拆卸与组装组件，同时让您容易清洗与保养机器，节省时间与人力并且有效降低操作成本。

其他要点

- 多用途，最实用于装修与灌浆工程
- 只需230V单相电源
- 防锈组件（塑料，不锈钢）
- 轻便，容易运输携带
- 简单操作与清洗

用途

粉刷，泥浆或其他装饰涂料，复合砂浆，混凝土接触剂，混凝土填料，粘合底漆，喷涂底漆，合成树脂，混凝土渲染（直径高达2mm），填缝砂浆，防水浆料，微型水泥，注射胶，炮眼悬浮液



规格

电压	:	230 V/ 1/ N/ PE/ 50Hz
功率	:	1.5 kW
电流	:	16 A
螺杆泵输出量	:	
定子转子 40LL OS	:	每分钟 2.5 至 15.0L 可随意调整
定子转子 20LL OS	:	每分钟 1.5 至 9.5L 可随意调整
定子转子 10LL OS	:	每分钟 0.6 至 4.0L 可随意调整

尺寸（长 x 宽 x 高）	:	75x34x43cm
填充高度	:	75cm
重量	:	33kg



ACME EQUIPMENT PTE LTD
11 Buroh Street, Singapore 627550
Tel: + 65 68622332 Fax: +65 6862 2331
Co. Regn: 198104895M GST Regn: M2-0058222-5
info@acme.com.sg www.acme.com.sg [Facebook.com/AcmeEquipment](https://www.facebook.com/AcmeEquipment)

The Prime Source for Concrete & Construction Equipment.