

MAI<sup>®</sup> 2PUMPICTOR  
Máy bơm vữa chạy điện



THE INDIVIDUAL IS OUR MAIN CONCERN

## HIGH PERFORMANCE IN COMPACT FORM

# MAI<sup>®</sup>2PUMPICTOR

### CẢI TIẾN VÀ BỀN BỈ

Sáng tạo và chất lượng không đi ngược với nhau. Cả hai đặc tính này tạo ra máy bơm nhỏ gọn được thiết kế cho việc phun, bơm, ép chất lỏng cho công trình xây dựng

### NĂNG SUẤT CAO

Với công suất 1,5 KW, dễ dàng điều chỉnh dung tích bơm từ 0.6 – 9.5 lít/phút, làm việc với áp lực bơm cao lên đến 25 bar và ống nối dài có thể lên đến 35m.

### NHỮNG ƯU ĐIỂM TỔNG QUAN

Máy bơm này có chức năng và tính năng phục vụ cho các công trình dân dụng:

- Nhiều ứng dụng trong phạm vi rộng (thiết bị tối ưu cho các dự án cải tạo).
  - Dòng điện 1 pha 230 V thích hợp cho bất kỳ công trình.
  - Đảm bảo không gỉ sét, nhờ thiết kế bằng nhựa và thép không gỉ.
  - Dễ dàng vận chuyển ( xe gắn máy, xe tải nhỏ).
  - Dễ dàng vận hành và vệ sinh.

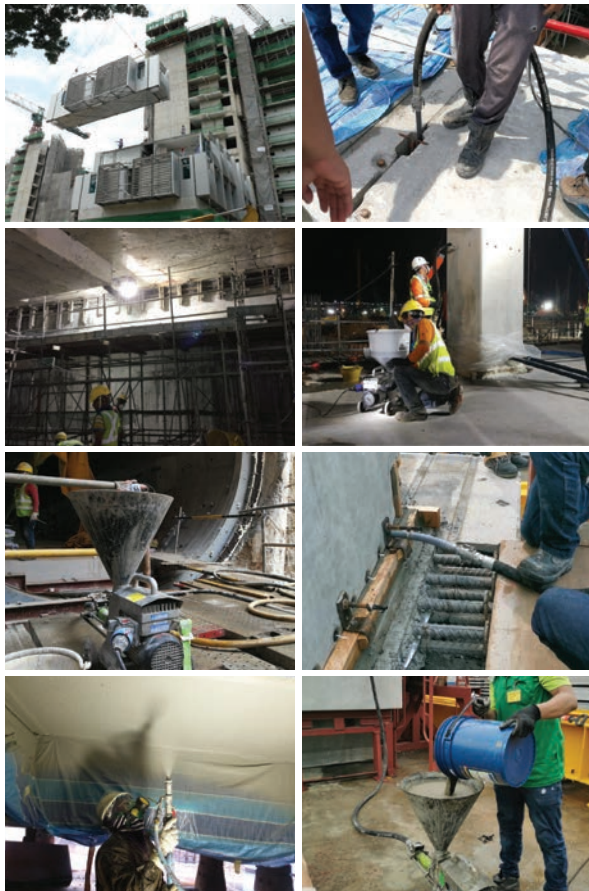
### CÁC ỨNG DỤNG

Vữa chịu lửa và các loại chất đặc khác hoặc chất phủ để trang trí.

Vữa tổng hợp, các chất phản ứng bê tông, trạm lót bê tông

Xây lót, phun lót keo tổng hợp và khoáng chất lên đến 2mm, sơn nhám, phun bột, trát tường.

Chống thấm hồ xi măng, loại xi măng cực mịn, bơm keo, gia cố công trình.



### THÔNG SỐ KỸ THUẬT

Điện áp vận hành	: 230V/1/N/PE/50Hz
Công suất điện	: 1,5 kW
Dòng điện làm việc	: 16 A
Ngưỡng làm việc	:
Bơm trực vít 40LL OS	: 2,5 to 15,0 l/min
	Điều chỉnh đa cấp
D x R x C	: 75 x 34 x 43 cm
Chiều cao phổ	: 75 cm
Trọng lượng	: 33 kg



#### Acme Equipment Pte Ltd – Việt Nam

Phòng thương mại CN Việt Nam – VCCI  
Lầu 9 – P.902 171 Võ Thị Sáu – F7 – Q.3 – HCM  
Tel/Fax: (+84)-028-39326413

[Info@acme.com.sg](mailto:Info@acme.com.sg) [www.acme.com.sg](http://www.acme.com.sg) [Facebook.com/AcmeEquipment](https://www.facebook.com/AcmeEquipment)

*The Prime Source for Concrete & Construction Equipment.*

Acme Equipment Pte Ltd

11 Buroh Street, Singapore 627550 | Tel: + 65 68622332 Fax: +65 6862 2331