



ACME EQUIPMENT PTE LTD
+65 6862 2332
info@acme.com.sg
www.acme.com.sg



SOVA *Guncrete* GUNITE MACHINE

气动干料喷射机



通过60年来的研发与制造技术，REED给市场带来了最可靠且耐用的干喷机。100%美国手工制作，只采用高质量的材质，每台机器都通过严格美国质量认证。

SOVA只需一台空压机来驱动入料旋转铁碗以及喷射与输送材料过软管。

用户可轻易调整风量来控制入料速度与喷射压力而不影响喷射质量，给喷射员稳定和顺畅的喷射效果。

SOVA能让用户选择理想的软管内径输送材料（25mm至38mm / 1"至1.5"），按照喷送流量与工程需求搭配。

应用：

- 喷射结构混凝土
- 修补结构混凝土
- 喷射耐火材料
- 修补桥底
- 修补码头/建造海堤
- 支撑隧道/矿山工程
- 稳定斜坡防止山边滑坡
- 喷射防水胶膜

标准规格：

- 5马力空气马达旋转入料铁碗
- 连续进料斗
- 破袋装置
- 双叶片旋转臂避免喷料沉底

SOVA 3大优点：

- ✓ 只需一台390CFM空压机运作
- ✓ 小型轻易，简单拆装 - 适合带入狭窄空间
- ✓ 配件在市场上唾手可得



喷射头/喷嘴



入料旋转铁碗



料斗密封圈



磨损胶片



料嘴内衬/垫高片

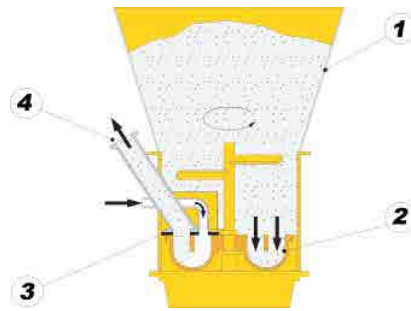
SOVA *Guncrete* GUNITE MACHINE

气动干料喷射机

操作原理

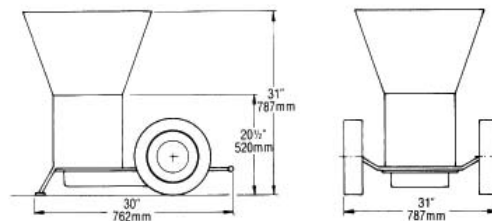
干料输送过软管到喷枪头，经过加水处理把干料和水在喷头快速搅拌成体

注入的风力把干料从铁碗洞里吹入料口和软管里



1 把干料投入料斗里，进入底下的旋转铁碗料洞里

2 机器马达通过底下齿轮的协助旋转铁碗来对接装满材料的铁碗洞和输料口



上方显示的SOVA尺寸 (SOVE尺寸与重量稍有不同)

毛重 (约)	206 公斤
空压机要求 (100PSI / 0.7MPA)	390 cfm (9-11立方米/分钟)

SOVE (电动输料的SOVA) 使用发电机来控制旋转铁碗 (仍需小型空压机来输送与喷射材料)。

配戴3 马力电动马达

- 3相电力，频率50/60赫兹
- 220/230伏，380/400伏

SOVA型号

碗洞	软管内径(I.D.)	最大颗粒	最大输出量
18	1" (2.5厘米)	1/4" (7毫米)	1.5立方米/小时
18	1 1/4" (3.2厘米)	1/4" (7毫米)	3立方米/小时
16	1 1/4" (3.2厘米)	1/4" (7毫米)	4.6立方米/小时
16	1 1/2" (3.8厘米)	3/8" (10毫米)	6.9立方米/小时

